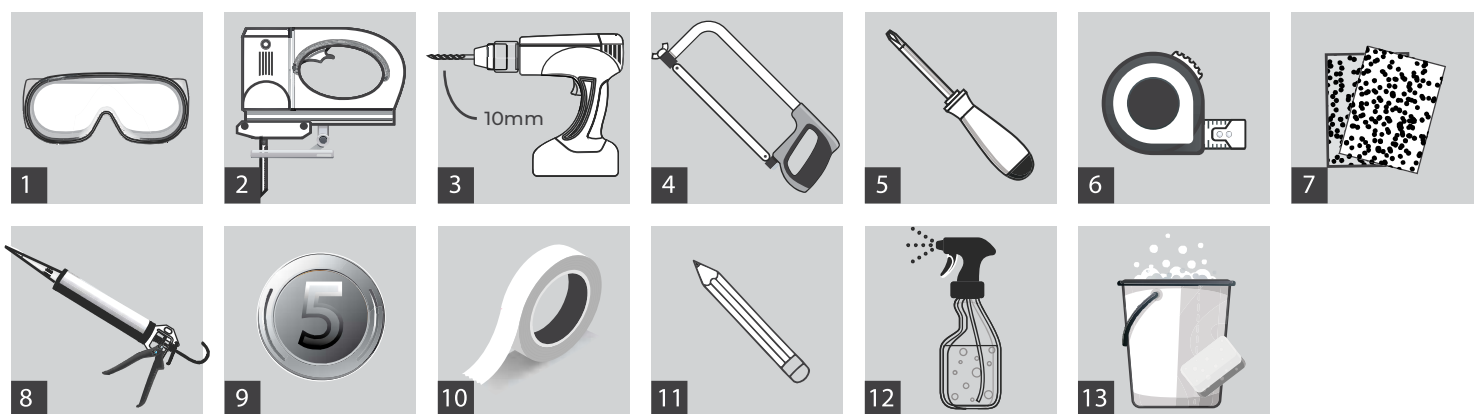


GRANISIL®

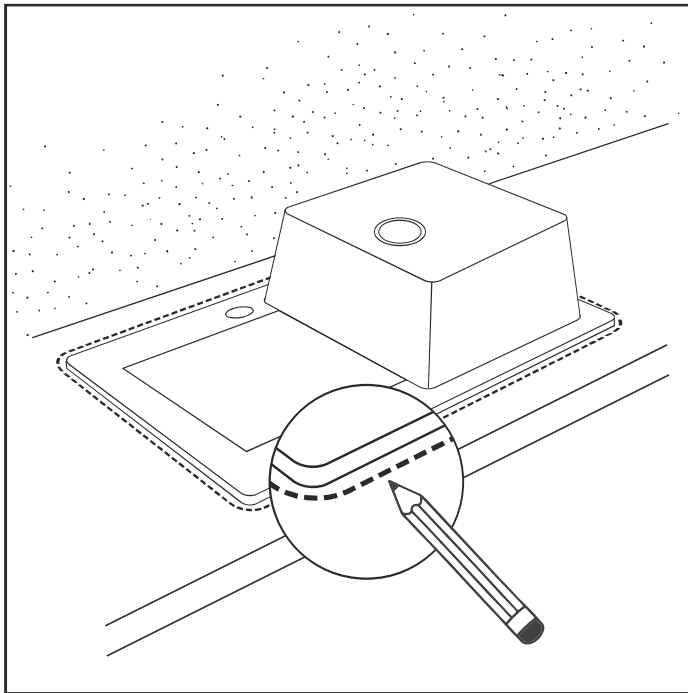


ENG ASSEMBLY INSTRUCTIONS FOR GRANITE SINK
PL INSTRUKCJA MONTAŻU ZLEWOZMYWAKA GRANITOWEGO
DE MONTAGEANLEITUNG FÜR GRANITSPÜLE
CZ MONTÁŽNÍ NÁVOD GRANITOVÉHO DŘEZU

ENG Tools needed for assembly
PL Narzędzia potrzebne do montażu
DE Für die Montage benötigte Werkzeuge
CZ Nástroje pro montáž granitového dřezu:



	ENG	PL	DE	CZ
1	Goggles	Okulary ochronne	Schutzbrille	Brýle
2	Jigsaw	Wyrzynarka	Stichsäge	Přímočará pila
3	Drill-driver	Wiertarko-wkrętarka	Bohrschrauber	Vrtačka
4	Handsaw for shortening pipes in the siphon	Piłka do skracania rur w syfonie	Säge für die Kürzung der Siphonrohre	Ruční pila pro zkrácení odpadních trubek sifonu
5	Large cross screwdriver	Duży śrubokręt krzyżakowy	Großer Kreuzschraubenzieher	Velký křížový šroubovák
6	Measuring tape	Miarka	Maßband	Pásmo metr
7	Sandpaper	Papier ścierny	Schleifpapier	Brusný papír
8	Clear sanitary silicone and silicone gun	Bezbarwny silikon sanitarny oraz pistolet do silikonu	Farbloses Silikon und Silikonpistole	Čirý sanitární silikon a pistol na silikon
9	Coin	Moneta 5zł	Münze 5 EUR	Mince
10	Masking tape	Taśma	Malerklebeband	Maskovací páska
11	Pencil	Ołówek	Bleistift	Tužka
12	Degreaser	Środek do odtłuszczenia	Fettlösendes Reinigungsmittel für die Platte	Odmašťovač
13	A cloth and water with little washing-up Liquid to wipe away any silicone spills	Ścierka oraz woda z odrobiną płynu do naczyń do przetarcia wycieków silikonu	Putztuch und Wasser mit ein wenig Geschirrspülmittel, zum Abwischen des austretenden Silikons	Hadřík s vodou s trochou mycího prostředku pro odstranění případných zbytků silikonu



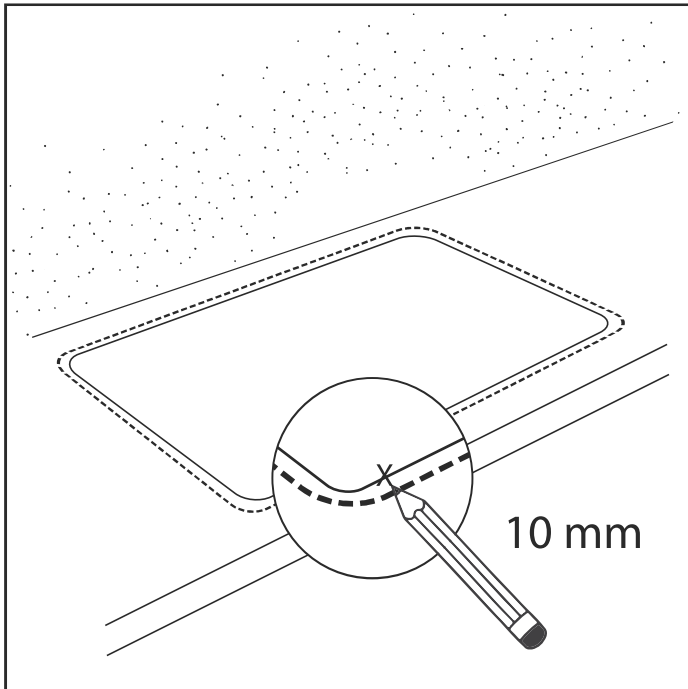
1.

ENG Place the sink upside down on the worktop. Mark the edges of the sink with masking tape or a pencil.

PL Połóż zlewozmywak na blacie, odwrócony do góry dnem. Zaznacz krawędzie zlewu za pomocą taśmy malarskiej lub ołówka.

DE Legen Sie die Spüle auf die Platte mit der Unterseite nach oben. Markieren Sie die Ränder der Spüle mithilfe eines Malerklebebandes oder eines Bleistifts.

CZ Umístěte dřez dnem vzhůru na pracovní desku. Okraje dřezu označte lepicí páskou nebo tužkou.



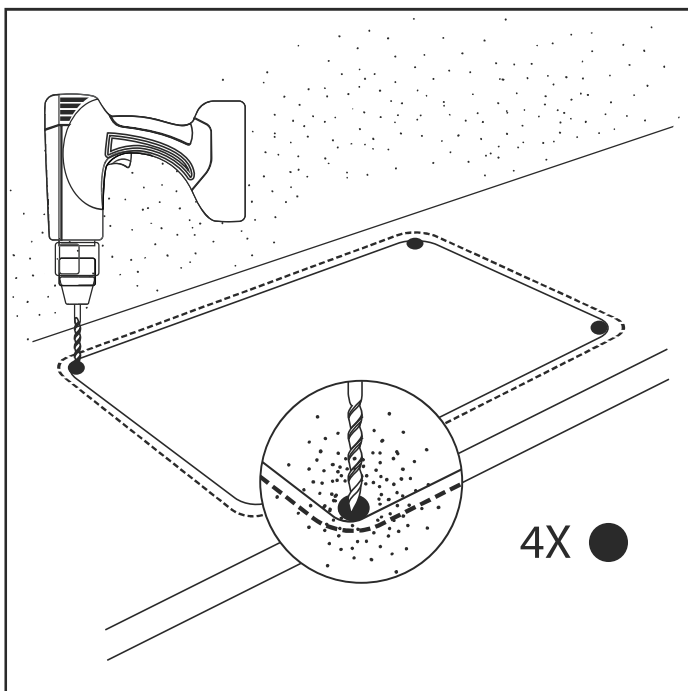
2.

ENG Mark the cutting line reducing the outline of 10 mm on each side

PL Powstały obrys zmniejsz o 10 mm z każdej strony i zaznacz nowe linie cięcia na blacie.

DE Reduzieren Sie den so entstandenen Umriss um 10 mm von jeder Seite und markieren Sie die neue Schnittlinie auf der Platte.

CZ Označte čarou obrys dřezu, uberte po 10 mm podél obrysu dřezu.



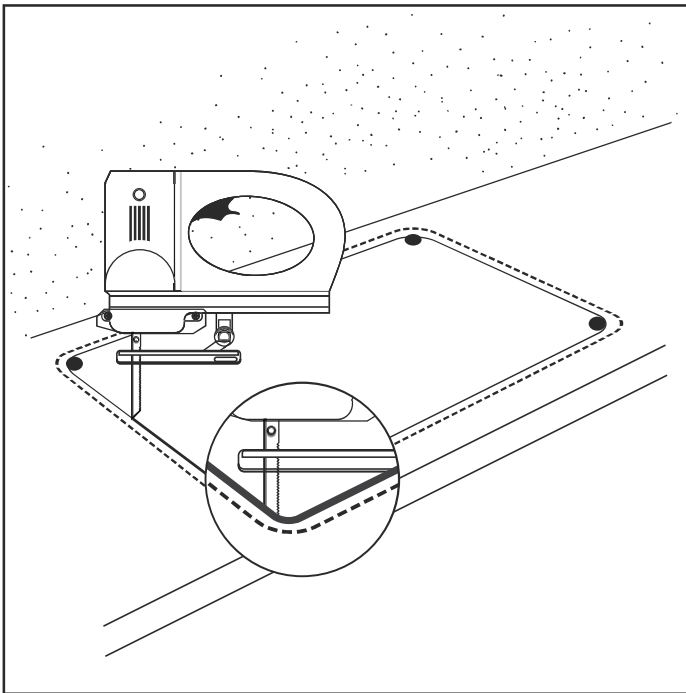
3.

ENG Make 4 holes in the inner corners of the outline.

PL Wykonaj 4 otwory w wewnętrznych narożnikach obrysu.

DE Führen Sie 4 Öffnungen in den inneren Ecken des Umrisses aus.

CZ Vyvrtejte 4 otvory do vnitřních rohů po obrysu dřezu.



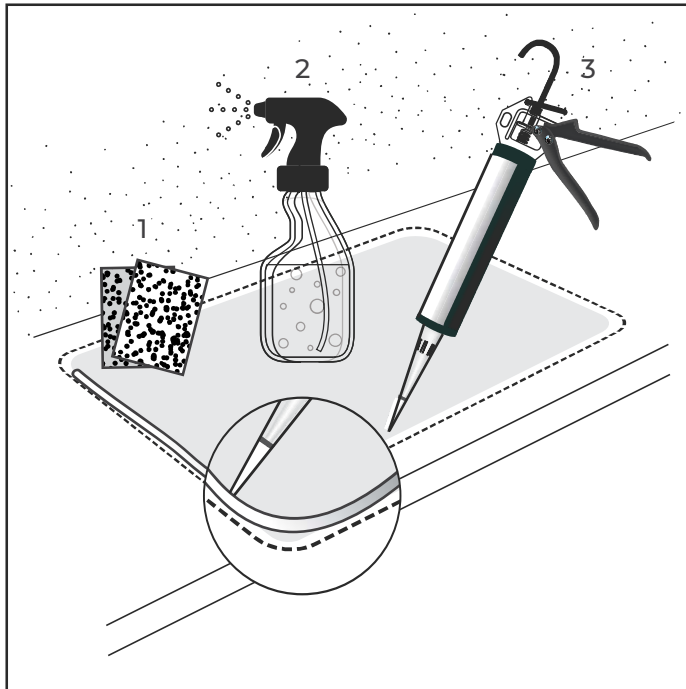
4.

ENG Use a jigsaw to cut out the marked contour. Start with the short edges.

PL Wytnij wyrzynarką zaznaczony kontur otworu. Zaczynij od krótszych krawędzi.

DE Schneiden Sie mit einer Stichsäge die markierte Kontur der Öffnung. Fangen Sie mit den kürzeren Rändern an.

CZ Pomocí přímočaré pily vyřízněte označený zmenšený obrys dřezu. Začněte u kratších stran dřezu.



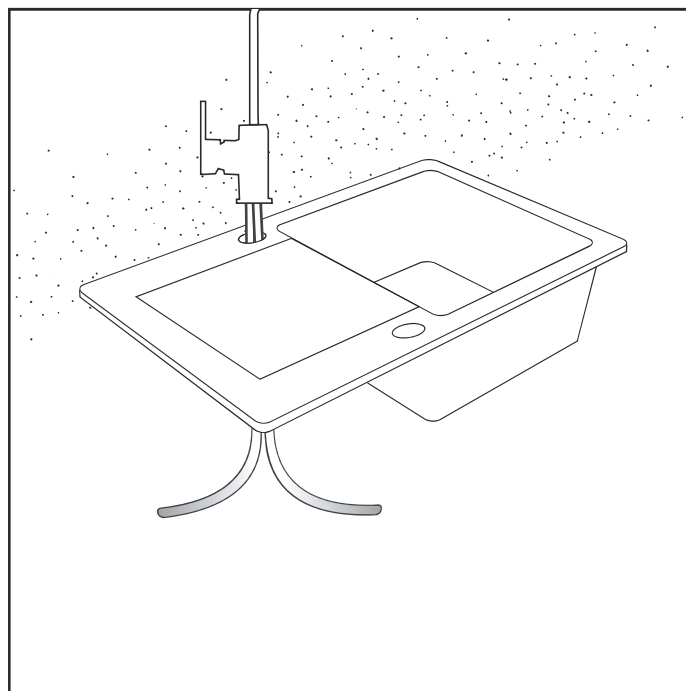
5.

ENG Sandpaper, clean and degrease the edges of the resulting hole. Secure the edges with a thin layer of silicone.

PL Zeszlifuj ostre krawędzie. Oczyszć i odtłuść krawędzie. Zabezpiecz brzegi otworu cienką warstwą silikonu.

DE Schleifen Sie scharfen Ränder, dann säubern und entfetten Sie sie. Sichern Sie die Ränder der Öffnung mit einer dünnen Silikonschicht ab.

CZ Přebruste, očistěte a odmastěte okraje vzniklého otvoru. Okraje zajistěte tenkou vrstvou silikonu.



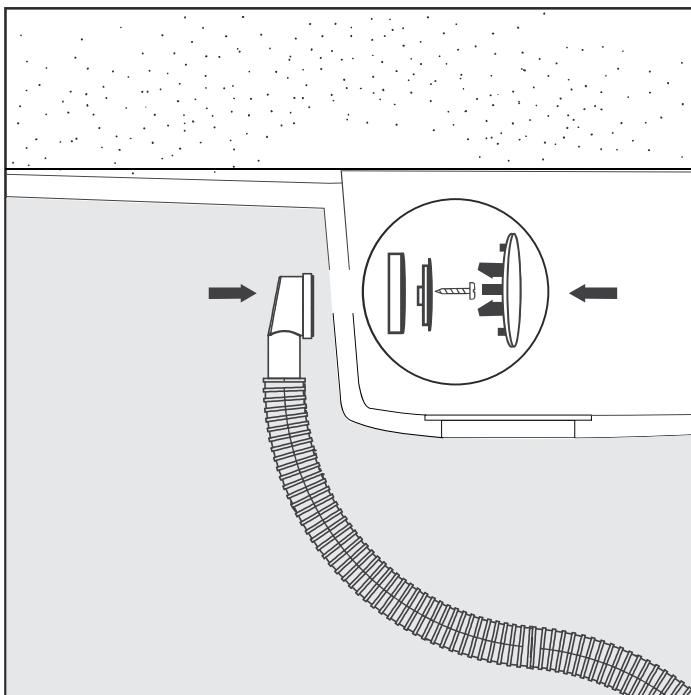
6.

ENG Install the kitchen tap with faucet connector in the sink.

PL Przed osadzeniem, zamontuj w zlewie baterię z wężykami podłączeniowymi.

DE Bevor Sie die Spüle in die Öffnung einsetzen, montieren Sie an ihr die Armatur mit den Anschlussschläuchen.

CZ Instalujte kuchyňskou baterii do dřezu.



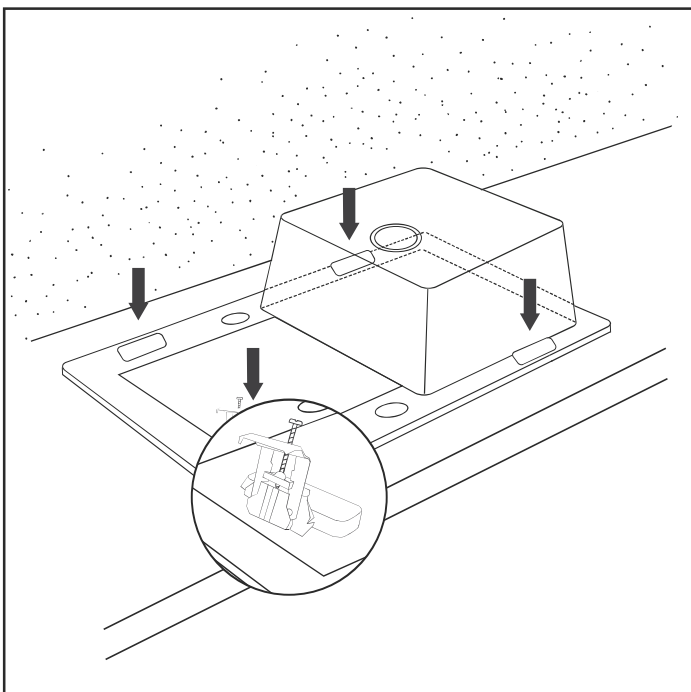
7.

ENG Install the overflow ring and the pipe.

PL Zamocuj przelew górny wraz z rurą przelewową, w przeznaczonym do tego otworze.

DE Befestigen Sie den oberen Überlauf mit dem Überlaufrohr in der dafür bestimmten Öffnung.

CZ Nainstalujte přepadový kroužek a připojte odpadní hadičku.



8.*

ENG If included, place the sink clips on the mounting islands.

*Worktop thickness from 2.8 cm to 5.6 cm

PL Jeżeli do zlewu dołączone są zaczepy, umieść je w wyspach montażowych.

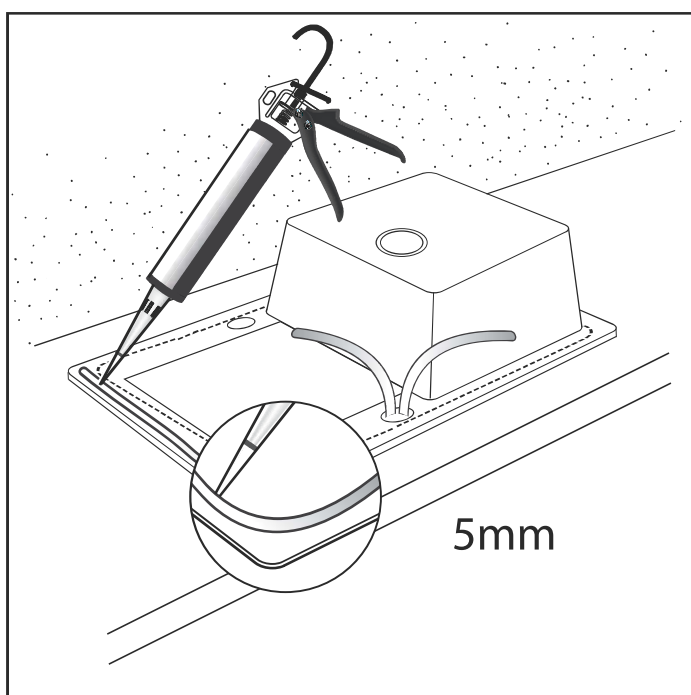
*Do blatu o grubości od 2,8 cm do 5,6 cm

DE Wenn der Spüle Halterungen beigelegt wurden, bringen Sie sie an den Montagestellen an.

*Für eine Platte mit der Dicke von 2,8 cm bis 5,6 cm

CZ Pokud jsou součástí dodávky, umístěte spony dřezu na vyznačené montážní místa.

*Tloušťka pracovní desky od 2,8 cm do 5,6 cm



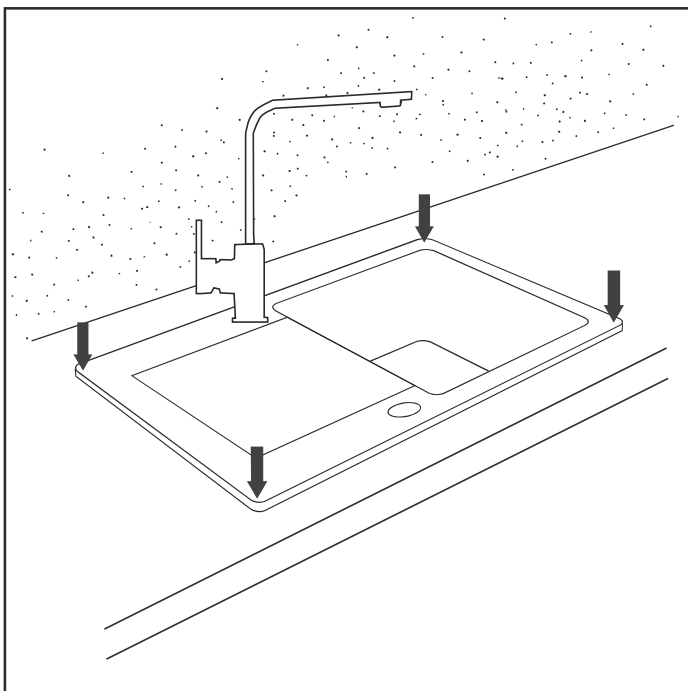
9.

ENG Apply the silicone along the inner frame of the sink (about 5 mm from the edge).

PL Nałóż silikon wzdłuż ramy zlewozmywaka od wewnątrz (około 5mm od krawędzi).

DE Tragen Sie das Silikon entlang des Spülentrahmens von innen auf (etwa 5 mm vom Rand entfernt).

CZ Naneste silikon podél vnitřního okraje dřezu ze spodní strany dřezu (cca 5 mm od okraje).



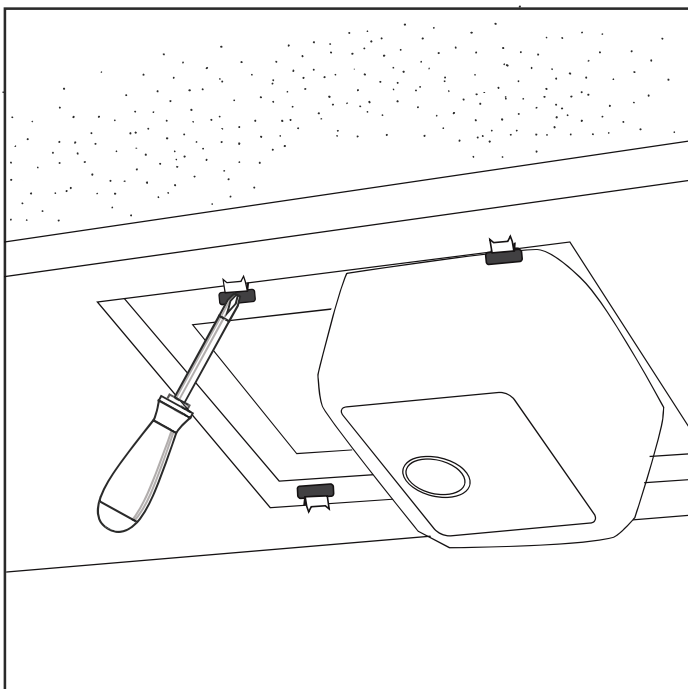
10.

ENG Set the sink with the kitchen tap into the hole and press the edges.

PL Umieść zlew z baterią w otworze i dociśnij krawędzie.

DE Setzen Sie dann die Spüle mit der Armatur in die Öffnung ein und pressen Sie die Ränder gut an.

CZ Vložte dřez s kuchyňskou baterií do otvoru a zatlačte na okraje.



11.*

ENG Screw all the sink clips so that they cover the worktop.

*Worktop thickness from 2.8 cm to 5.6 cm

PL Przykręć wszystkie zaczepy montażowe tak, by obejmowały blat.

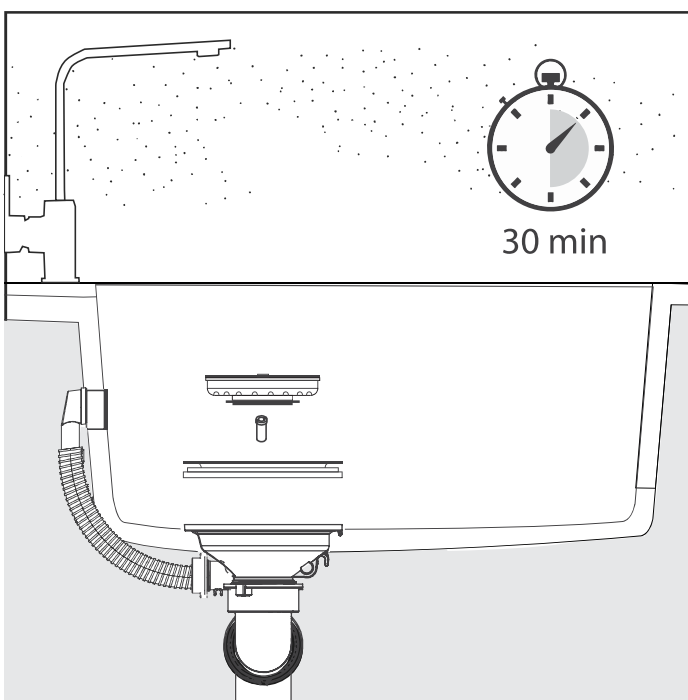
*Do blatu o grubości od 2,8 cm do 5,6 cm

DE Schrauben Sie alle Montagehalterungen so an, dass Sie die Platte umfassen.

*Für eine Platte mit der Dicke von 2,8 cm bis 5,6 cm

CZ Přišroubujte všechny spony dřezu tak, aby zakrývaly pracovní desku.

*Tloušťka pracovní desky od 2,8 cm do 5,6 cm



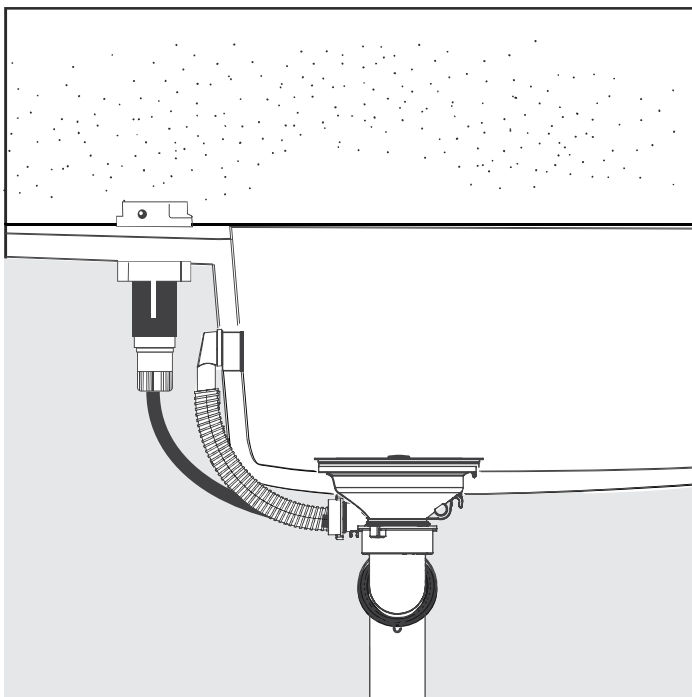
12.

ENG Wait 30 minutes. Then install the basket strainer into the sink drain.

PL Odczekaj 30 min. Następnie zamocuj kielich odpływu dolnego w otworze zlewozmywaka.

DE Warten Sie dann 30 min. Befestigen Sie das Ablaufventil in der Öffnung des Spülbeckens.

CZ Počkejte 30 minut. Poté instalujte odpad, přepad a sítko do odtoku dřezu.



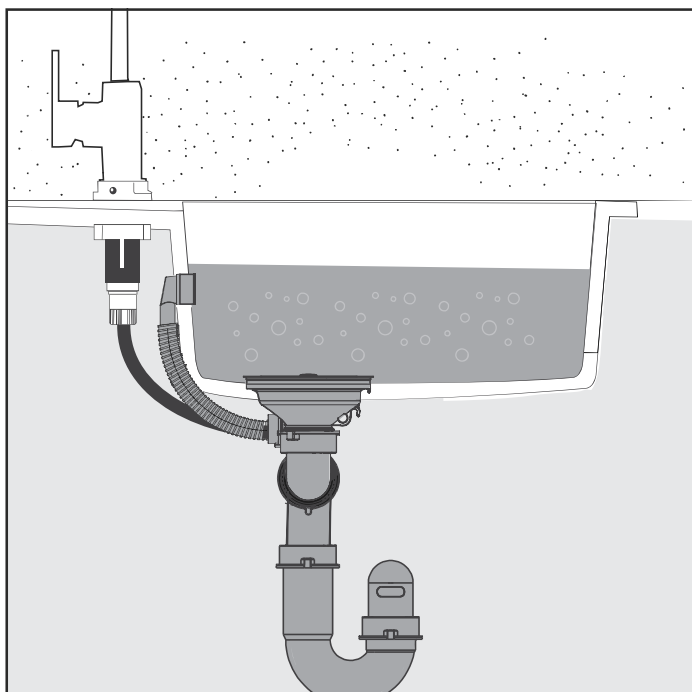
13.

ENG If the automatic siphon is attached, install the knob in the designated place.

PL Jeżeli dołączony jest syfon automatyczny, zamontuj pokrętko w przeznaczonym do tego miejscu.

DE Wenn ein automatischer Siphon beigefügt ist, montieren Sie den Drehregler an der dafür bestimmten Stelle.

CZ Pokud je odpad vybaven excentrem, instalujte knoflík pro ovládání excentru na určené místo do dřezu.



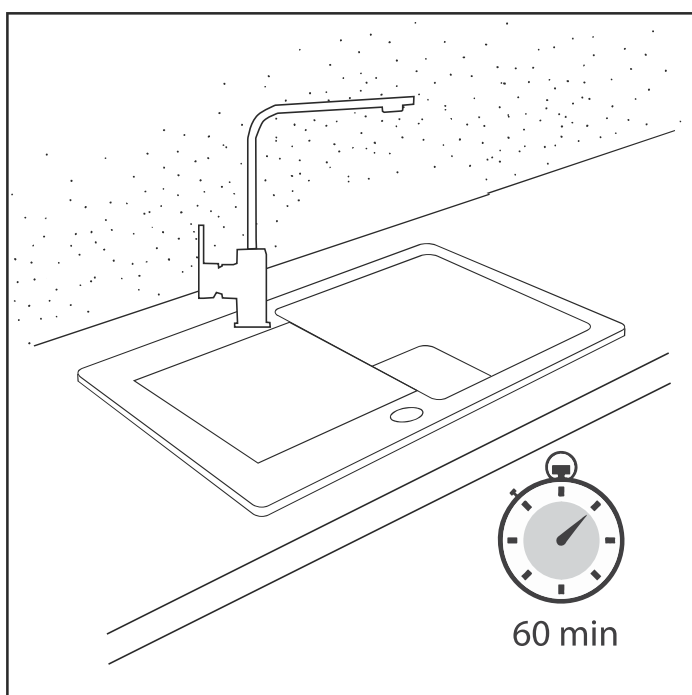
14.

ENG Connect assembled siphon pipes to the sink and fill the basin with water. Check if nothing is leaking.

PL Podłącz złożoną konstrukcję syfonu i napełnij komorę wodą. Sprawdź, czy nic nie przecieka.

DE Schließen Sie die zusammengesetzte Siphon-Konstruktion an und füllen Sie das Spülbecken mit Wasser. Überprüfen Sie, ob nichts ausläuft.

CZ Připojte sestavené sifonové potrubí k dřezu a naplňte umyvadlo vodou. Vodu vypusťte a kontrolujte, zda nikde ve spojích neuniká voda.



15.

ENG Wait about 60 minutes for the silicone to dry completely. Ready!

PL Oczekaj około 60min, do całkowitego zastygnięcia sylikonu. Gotowe!

DE Warten Sie ca. 60 min bis das Silikon vollständig trocken ist. Fertig!

CZ Počkejte cca 60 minut, než silikon úplně zaschne. Instalace je tímto hotová!